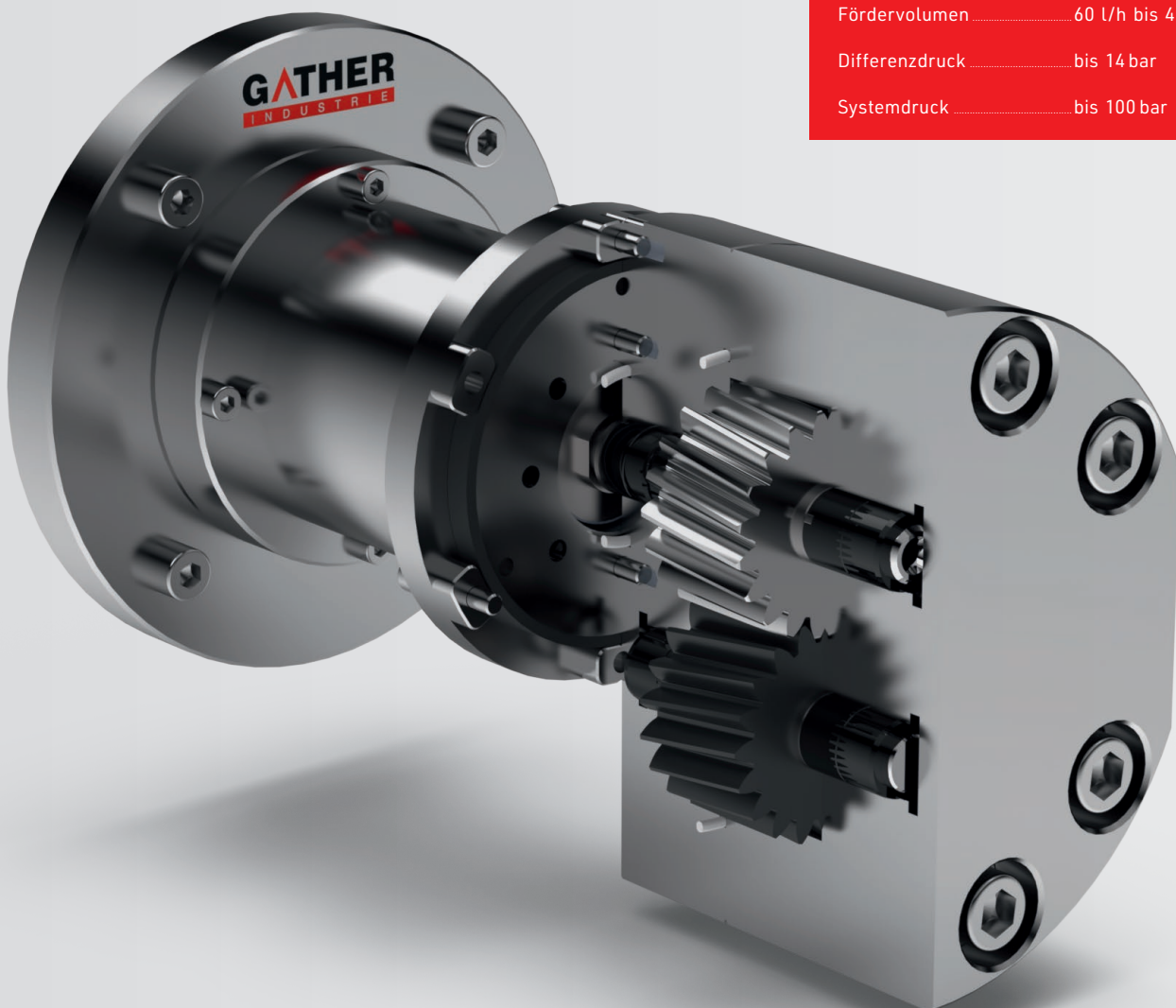


# Baureihe 3 für höhere Förderströme

Mit der **Baureihe 3** setzt GATHER die Weiterentwicklung des Pumpenprogramms konsequent fort. Die neu entwickelte Prozesspumpe erreicht Förderströme **bis 4.000 l/h** (bei Druckdifferenzen bis 14 bar). Wie alle GATHER Pumpen ist sie für die Förderung und die Umwälzung von **schmierenden und insbesondere nichtschmierenden Flüssigkeiten** wie Wasser, wässrige Lösungen, Salzlösungen, Lösungsmittel sowie Säuren und Laugen geeignet. Mit unserer bewährten Technik, der **großen Werkstoffauswahl** sowie unserem **langjährigen Know-how** finden wir auch für Ihren Anwendungsfall die richtige Lösung.



## TECHNISCHE DATEN

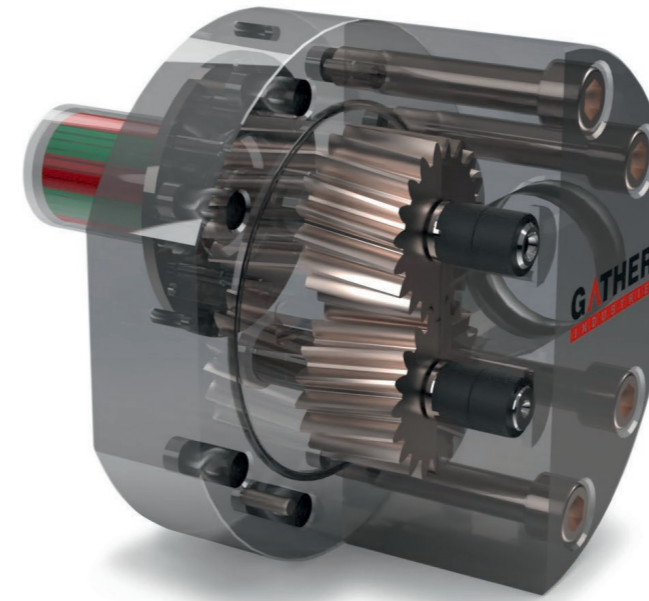
Viskositäten .....	0,1 bis 2.000 mPa s (cP)
Temperaturbereich .....	-60 bis +300 °C
Fördervolumen .....	60 l/h bis 4.000 l/h
Differenzdruck .....	bis 14 bar
Systemdruck .....	bis 100 bar



MERKMAL	EIGENSCHAFT
Materialien Gehäuse & Wellen	Edelstahl, Hastelloy®, Titan und Sonderlegierungen
Materialien Zahnräder	Nickel-Legierung, PEEK, u. a.
Materialien Gleitlager	Karbon, PEEK, u. a.
Flüssigkeiten	nichtschmierende und schmierende
Explosionsklassen	Zonen 1, 2 und 22, Temperaturklassen T1 ... T6 bzw. 100 K unterhalb der Glimmtemperatur des Staubes (Zone 22)
Reinigung	Cleaning in Place (CIP)

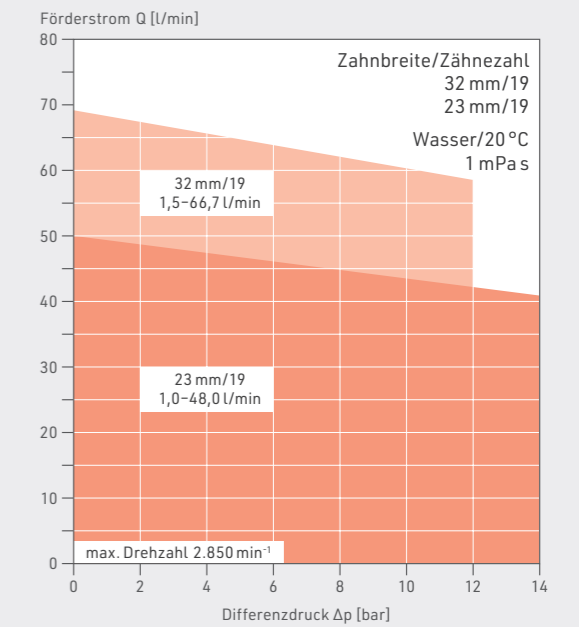
### Besondere Eigenschaften:

- + **Magnetkupplung** - hermetisch dicht  
Verschleiß und wartungsfrei ohne jeglichen Austritt (Leckage) des Mediums
- + **Kühlung der Gleitlager** durch innere Zirkulation  
Innere Flüssigkeitszirkulation durch Spülbohrungen und Kanäle zur Kühlung und zum Gleitfilmaufbau im Gleitlager
- + **Pulsationsfreie Förderung**  
Drehzahlabhängige Fördercharakteristik mit pulsationsfreiem Volumenstrom
- + **Nichtschmierende Flüssigkeiten**  
Verwendung chemisch beständiger und hochpräzise gefertigter Pumpenwerkstoffe
- + **Robustes Design**  
... durch Magnetkupplung, innere Zirkulation, präzise Fertigung und Pumpenbauweise in Zweiseibenform
- + **CIP-fähig**  
Spül- und Reinigungsvorgänge im eingebauten Zustand (Cleaning in Place, CIP)



### Förderkennfeld

#### Baureihe 3



GATHER-Produkte finden in nahezu allen Industriebranchen ihren Einsatz. Überall dort, wo es um das präzise Kuppeln, Fördern oder Dosieren von Flüssigkeiten geht. Ob schmierend oder nicht schmierend, ob niedrigviskos oder viskos, ob Kupplung, Pumpe oder Komplettsystem (inkl. Pumpen-Regelkreis).

**Unser Engineering ist Ihre Lösung!**

**GATHER Industrie GmbH**  
Lise-Meitner-Straße 4  
42489 Wülfrath  
DEUTSCHLAND  
Telefon: +49 2058 89381-0

**Pumpentechnik  
Filter und Ventile**  
Telefon: +49 2058 89381-23  
Fax: +49 2058 89381-50  
pumpe@gather-industrie.de

**Kupplungstechnik**  
Telefon: +49 2058 89381-23  
Fax: +49 2058 89381-50  
kupplung@gather-industrie.de



[www.gather-industrie.de](http://www.gather-industrie.de)

